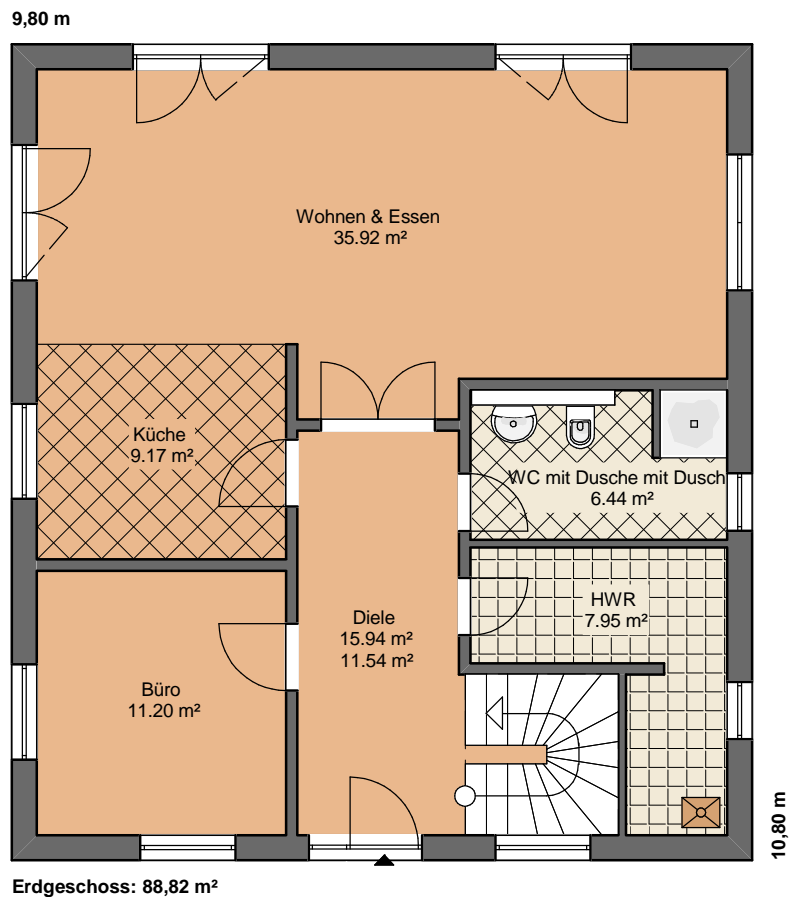


Stadtvilla Typ 173

- Wohnfläche: 173,09 m²
- bebaute Fläche: 105,84 m²
- Dachneigung: 25°
- Dachüberstand: 75 cm
- Putz- & Klinkerfassade
- Fundamente und Bodenplatte in WU-Beton
- individuelle Planung möglich



Bramming Haus GmbH
Hönowerstraße 49 in 12623 Berlin

T: 030-56592600

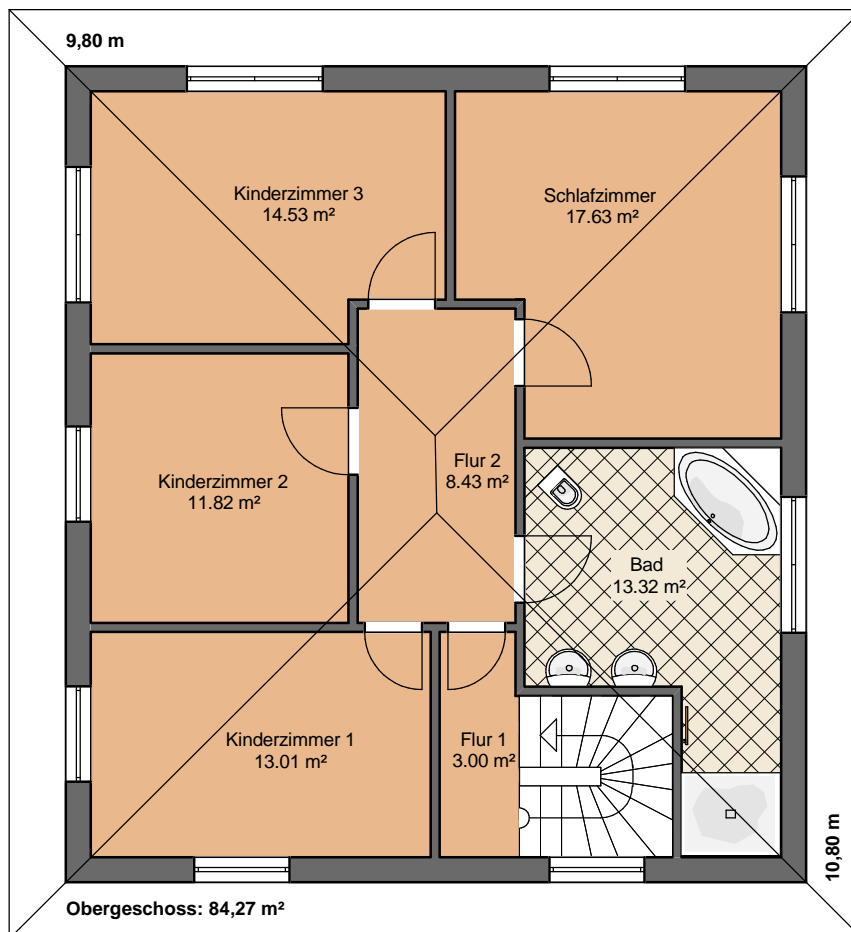
H: 0172-9715730

E: info@bramming-haus.de

W: www.bramming-haus.de

Stadtvilla Typ 173

- Wohnfläche: 173,09 m²
- bebaute Fläche: 105,84 m²
- Dachneigung: 25°
- Dachüberstand: 75 cm
- Putz- & Klinkerfassade
- Fundamente und Bodenplatte in WU-Beton
- individuelle Planung möglich



Bramming Haus GmbH
Hönowerstraße 49 in 12623 Berlin

T: 030-56592600

H: 0172-9715730

E: info@bramming-haus.de

W: www.bramming-haus.de